

NYRITTÄJYYS NUMMELLA

Kasvihuoneilmiö panostaa omaperäisyyteen

Sesonkiaika kesällä,
talvella hiljaisempaa

■ Lohjan Nummella sijaitseva diverssikauppa Kasvihuoneilmiö on menestynyt huolimatta tien hiljenemisestä. Ihmisiä paikasta toiseen kuljettaa nyt kilometrin päässä sijaitseva uusi moottoritie, eikä liikenne virtaa enää samaan tapaan Kasvihuoneilmiön ohi kuin aikaisemmin. Yrittäjä **Elisa Palosen** mukaan asiakkaat löytävät kauppiaan kuitenkin edelleen, vaikka se hieman syrjässä liikennevirrasta onkin.

– Kaupassa käy paljon erityisesti Turku-Helsinki välillä töissä käyviä ihmisiä. Nyt on hieman hiljaisempaa. Kesä on meille selkeästi sesonkiaikaa.

Kesällä Kasvihuoneilmiössä työskenteleekin 10 henkeä, talvella henkilöstömäärä putoaa puoleen. Kauppa on auki lähes joka päivä, kiinni se on ainoastaan jouluna.

Paljon kanta-asiakkaita

Suuri osa Kasvihuoneilmiön asiakkaista on Palosen mukaan kanta-asiakkaita.

– Suuri osa asiakkaista

käy täällä säännöllisesti. Ympäri vuoden asiakkaita tulee kaukaakin, parhaimmillaan Oulustakin asti.

Hieman syrjäinen sijainti tarkoittaa myös sitä, että asiakkaat tulevat käymään

nimenomaan siksi, että he haluavat käydä Kasvihuoneilmiössä.

– Työmatkalaisetkin joutuvat pienen ylimääräisen lenkin kiertämään, mutta silti moni tulee käymään täällä.

Palosen mukaan yhtenä suosion syynä on rauhallinen ympäristö.

– Olemme halunneet tehdä Kasvihuoneilmiöstä kokemuksen, emmekä niinkään tavaratalotyypistä kauppa, jossa tuotteita tyrytetään ja jossa vain ostaminen on tärkeintä. Moni asiakas tulee tänne ihan vain oleilemaan ja mukaan saattaa tarttua myös joku myytävä tuotekin.

Nettikauppaakin Kasvihuoneilmiö on kokeillut, mutta Palosen mukaan se

ei toiminut.

– Tuotteet ovat uusien ainutlaatuisia, eikä millä ole niistä valtavia varastoja. Se tekee myös nettikaupan pitämisestä hankalaa. Perinteisempi kaupanteko toimiikin meidän kohdallamme paremmin.

Erikoisuus valttina

Palosen mukaan kaupan yhtenä valttina on myös erikoisuus. Tarkoituksena ei ole myydä tavaroita, joita saa kaikista muistakin kaupoista.

– Meiltä tullaan hakemaan nimenomaan tuotteita, joita ei saa mistään muualta. Tilaamme tuotteita muun muassa internetin kautta.

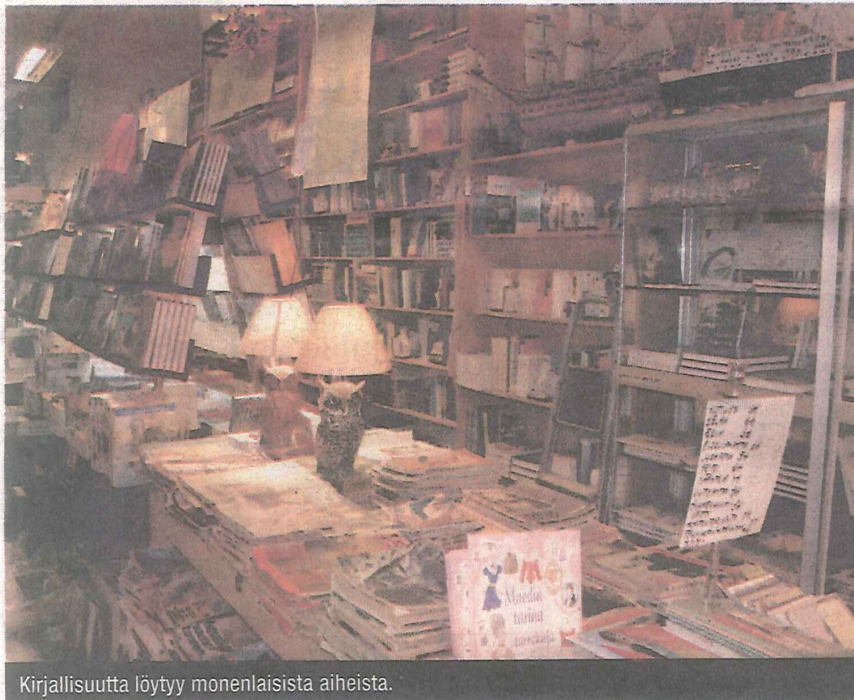
Muun muassa kaupan

musiikki- ja kirjallisuustarjonta on laajaa ja myös elokuvaklassikoita on tarjolla laaja valikoima, noin 1000 nimikettä. Kaupalla on myös oma kulttuurivastaava, joka vastaa uusista hankinnoista ja on suunnitellut myös kaupan äänimaailman luomaan rauhallista tunnelmaa.

– Katson elokuvista aina pienen näytteen ja valitsen hankittavat elokuvat sen mukaan. Nyt meillä on paljon elokuvia Finnkinon arkistoista, jotka se joutui myymään Ruotsiin. Näitä ei juuri muualla ole myytävänä. Valikoiman takia meillä käykin paljon juuri elokuva- ja musiikkiharrastajia, kertoo Kasvihuoneilmiön kulttuurivastaavana toimiva **Susanna Ruuhonen**. -ek



Kasvihuoneilmiön kulttuurivastaavan Susanna Ruuhosen ja yrittäjä Elisa Palosen mukaan valikoimassa on keskitytty erityisesti tuotteisiin, joita ei muualta saa.



Kirjallisuutta löytyy monenlaisista aiheista.



Kasvihuoneilmiö on selvinnyt hyvin, vaikka liikenne virtaakin nykyään enemmän kilometrin päässä sijaitsevan uuden moottoritien kautta.

TAKSI PÄIVI LEHTOLA - PÄIVIN LIIKENNE OY

8+1 Tilataksi inva-varustein
16- ja 19-paikkaiset pikkubussit
Isoimmille ja pienemmille porukoille
Soita 050 3272731
www.taksilehtola.fi

Muista varata
pikkujouluksi
taksi!



PUSULA - NUMMI - SAUKKOLA
----- SUORA YHTEYS PARAS YHTEYS -----

Aidot Tiinusuoletut Sarven
Saunapalvin joulukinkut.

Varaa omasi 050 3234249

MUISTA! Päkärin Puodin markkinat 23-24.11

lue lisää www.pakarintila.com

